

レベル2

エキソアレ

謎とき

夏休みの大冒険

8/9

金

8/21

水

eki soare
エキソアレ西神中央

まずは公式LINEで
1問目の謎を解いてね!

1問目の答えが
2~4問目の謎をとく
ヒントになっているよ!



進め方

1 LINEで1問目の謎を配信

LINEの友だち登録されている方、限定キーワード入力すると1問目の謎と最後の謎が配信されるよ。



1問目の答えが
2~4問目の
謎をとくヒントに。

2次元コード
を読み取って
冒険を始めよう!



2 館内で謎ときMAPをGET!

謎ときMAP 配布場所

1F 正面入口・各謎ときポスター設置箇所

3 館内3カ所で謎をとこう!

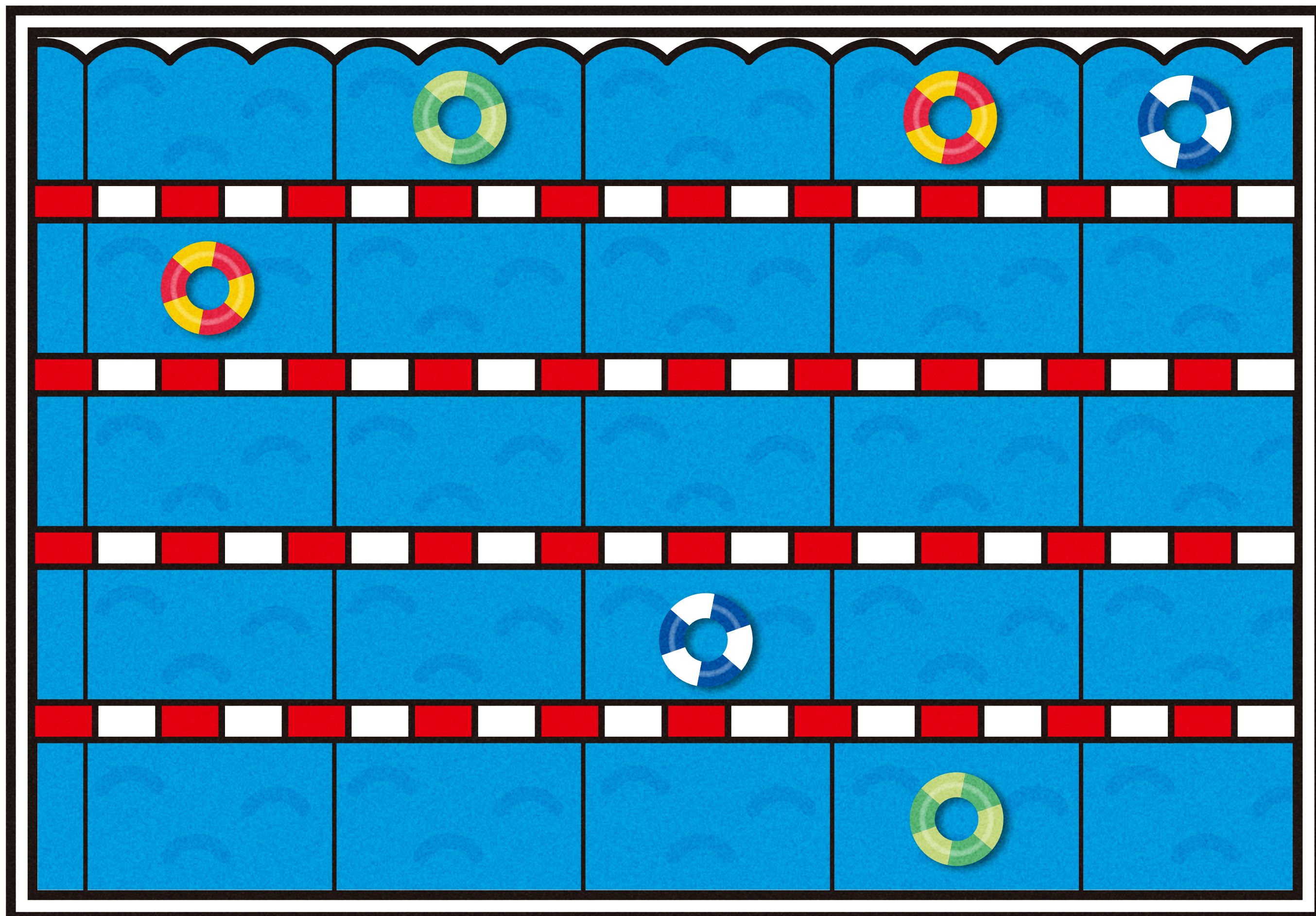
4 引き換えクーポン
プレゼント!

5 500円分のお買物券
プレゼント!

景品交換場所

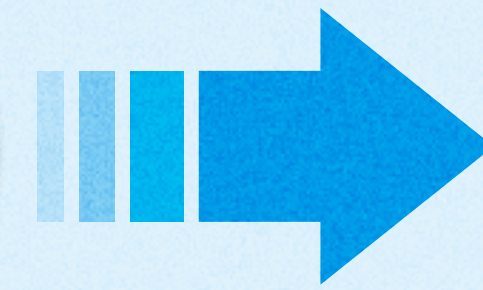
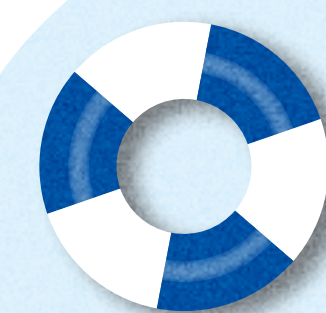
5F エポスカードセンター

? にあてはまる生き物はなんでしょう

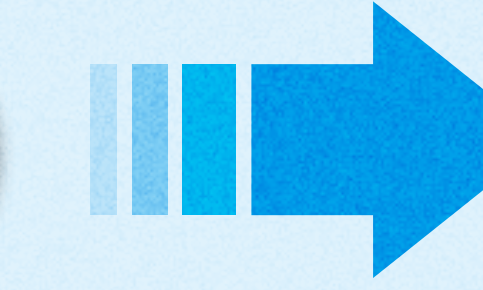
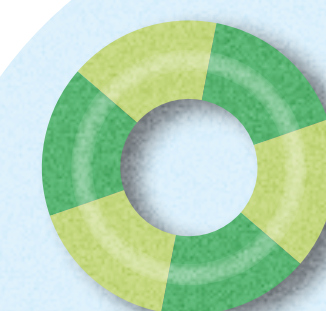


ヒント

プールが表みたいになってる!
一番右下には「お」が入りそうだな...



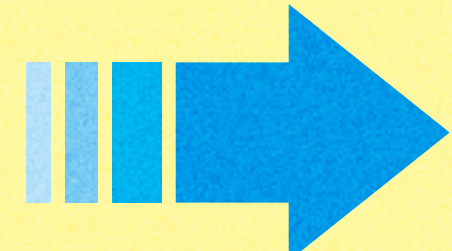
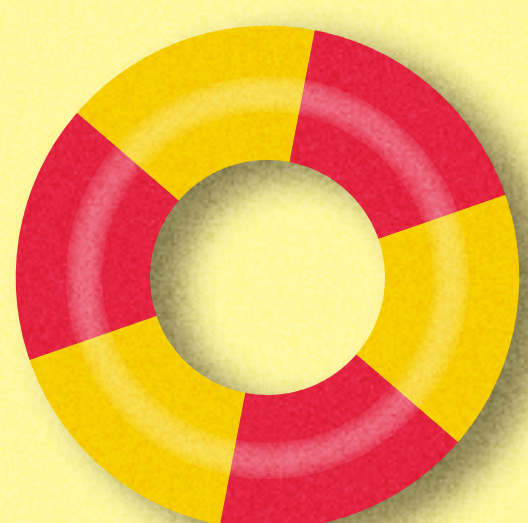
あかせ



えたこ



ヒントは
こちら!



※おみせのスタッフは、なそのヒントやこたえをしらないよ。※レベル1のなぞをときたい方はHPをごらんください。